

MANUAL DE INSTALACIÓN DE **LA APK WEARIA**



bti[®]
Human
Technology



Deusto
Universidad de Deusto



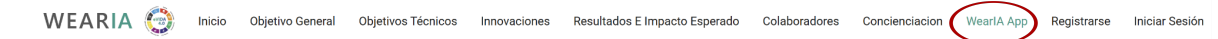
EUSKO JAURLARITZA
GOBIERNO VASCO

eVida Group - Febrero 2026

1. En primer lugar para obtener la **APK**, debe visitar la página web de WearIA: <https://wearia.evidagroup.es>



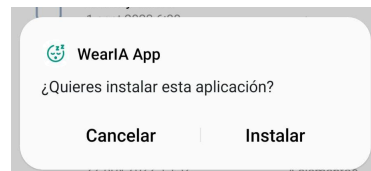
2. Una vez se encuentre en la página principal debe clicar en el apartado de **WearIA App**.



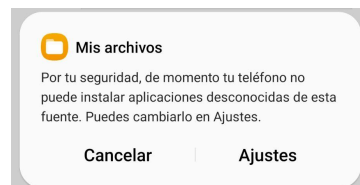
Le aparecerá la siguiente pantalla:



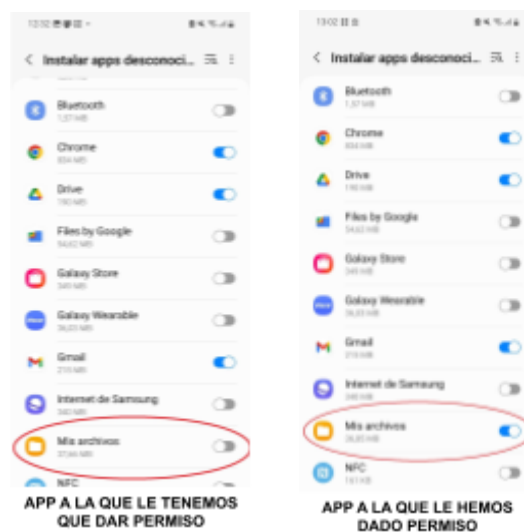
- Trás ello, solo deberá clicar en el botón que pone **‘¡DESCARGA LA APP!’** , y se descargará automáticamente en su dispositivo móvil.
- Asegúrese de que el **archivo APK** se encuentra guardado en el teléfono móvil. Normalmente, el archivo se encuentra en la carpeta **“Descargas”**.
- Pulse sobre el archivo APK** para iniciar el proceso de instalación.
- Nos saldrá el siguiente mensaje :



- Clicamos en **instalar**
- Al intentar instalar la aplicación, puede aparecer un **mensaje de seguridad** del teléfono móvil.

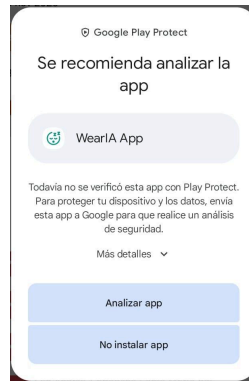


- Este mensaje **no es un error**. Indica que el teléfono aún *no tiene permiso para instalar* aplicaciones desde este origen.
- Pulse el botón **“Ajustes”** que aparece en el mensaje.
- Al pulsar en **“Ajustes”**, el teléfono le redirigirá automáticamente a la **pantalla de configuración**.

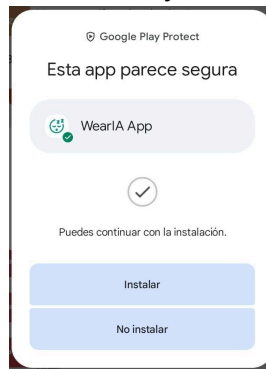


- En esta pantalla, debe **activar** la **opción** que **permite instalar aplicaciones** desde este origen.

En algunos casos les **saldrá el siguiente mensaje**, una vez que hayan dado permiso para instalarlo:

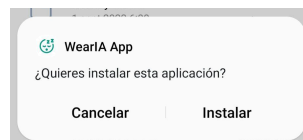


En caso de que les salga este mensaje deberán **darle a analizar**, y una vez que se haya analizado verán el siguiente mensaje:

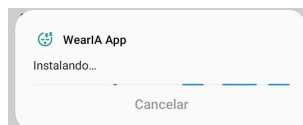


Donde deberán **darle a instalar** y la aplicación se instalará automáticamente.

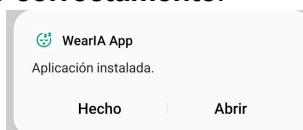
13. Una vez concedido el permiso, el teléfono volverá a mostrar el **mensaje de instalación**



14. Pulse el botón **"Instalar"**. La aplicación se instalará automáticamente.



15. Cuando la instalación haya finalizado, aparecerá un **mensaje indicando** que la aplicación **se ha instalado correctamente**.



16. Pulse el botón **"Abrir"** para comenzar a utilizar la aplicación.